



## INSUPEN®

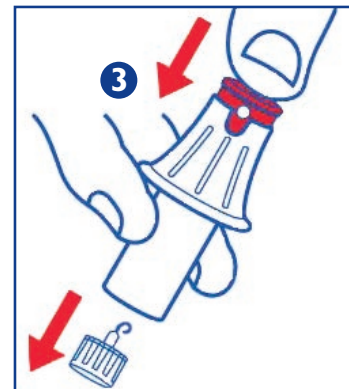
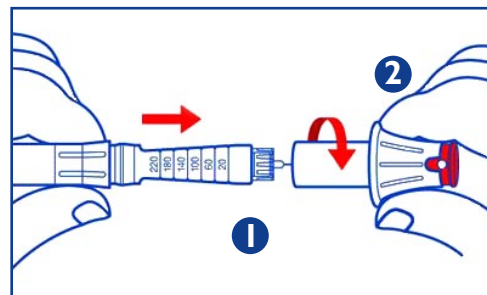
The pen needle safety remover has been designed for the easy removal of insulin pen needles, to reduce the risk of needlestick injuries. The exclusive metal insert bends the needle tip. Designed for Insupen pen needles.

**Caution:** Do not leave the needle inside the device after it has been removed. Keep out of the reach of children.

**Dispositif de sécurité pour enlever les aiguilles Insupen** a été conçu pour le retrait facile des aiguilles à stylo à insuline pour réduire le risque de piqûres accidentelles. La partie intérieure du dispositif est fait de métal, ce qui permet de plier l'aiguille lorsqu'il est inséré. Conçu pour les aiguilles Insupen.

**Avertissement :** Ne pas laisser l'aiguille à l'intérieur du dispositif après l'avoir enlevée. Ne pas laisser à la portée des enfants.

- 1 Insert the needle  
Insérer l'aiguille
- 2 Turn counter clockwise  
Tourner dans le sens contraire des aiguilles d'une montre



- 3 Press red tip on device to release needle directly inside a safety container  
Appuyer sur le bouton rouge du dispositif pour relâcher l'aiguille directement dans un contenant sécuritaire.

Patent pending/ Brevet déposé

ARTSANA

Via Saldarini Catelli, 1 - 22070 Grandate (CO)  
[www.picindolor.com](http://www.picindolor.com)

Distributed by /Distribué par  
**DOMREX PHARMA INC.**

3232 Jacques-Bureau  
Laval (Qc) Canada, H7P 0A9  
1-888-687-0990

[www.domrexpharma.com](http://www.domrexpharma.com)